



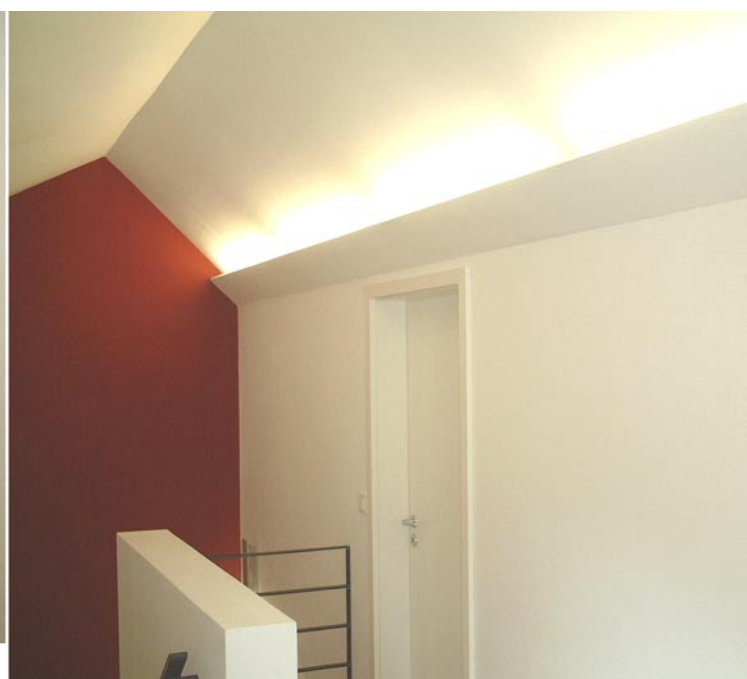
Ökologisches Holzhaus Winterbach



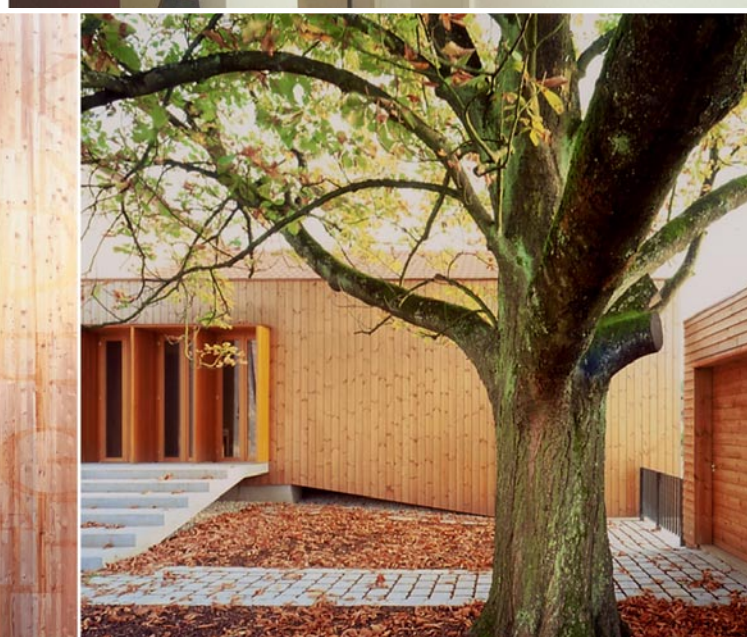
Modernisierung Wohn- und Geschäftshaus Sindelfingen



Wohn- und Geschäftshaus Bad Liebenzell



Kostengünstiger Wohnhausanbau Schorndorf



Modernisierung der "Alten Schule" Winterbach



Bernd Treide

1995 Diplom FHT, Stuttgart
1995 7. Architekturseminar Wien, Prof. Krischanitz
1996 Lamott Architekten, Stuttgart
1998 Foster and Partner, Berlin
1999 Foster and Partner, London
2001 Gründung 2RplusT, Stuttgart
2002 Übernahme des Architekturbüros Laichinger und Greiner, Schorndorf
2002 Gründung treide.rapp architekten pg, Schorndorf
2004 Berufung BDA
2009 Ausscheiden von Jochen Rapp
2010 Weiterführung treide architekten BDA

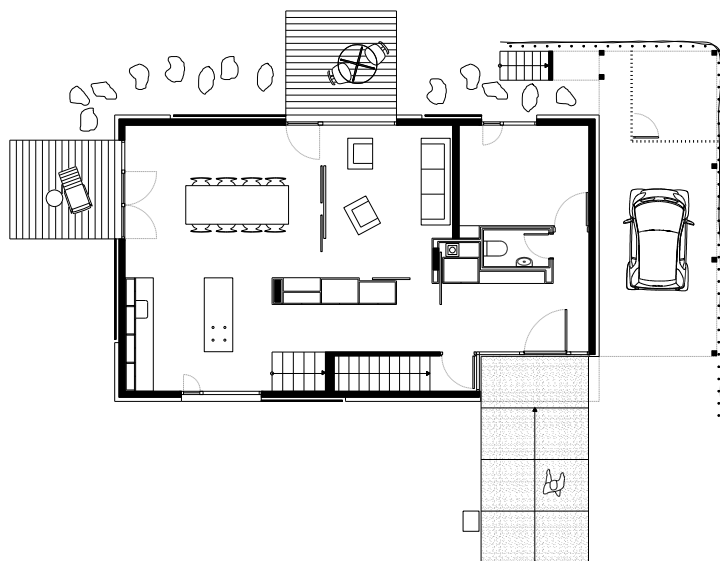
treide architekten BDA
Bernd Treide

Weilerstrasse 14 / Tor 3
73614 Schorndorf
fon 07181 60592 62
fax 07181 60592 66
info@treide-architekten.de
www.treide-architekten.de

Ökologisches Holzhaus Winterbach

In einem der üblichen Neubaugebiete ist das Holzhaus mittig auf das Eckgrundstück plziert. Das klar proportionierte Satteldachhaus reagiert mit seiner ruhigen Form und der präzisen Körperhaftigkeit auf die umgebenden Gebäude.

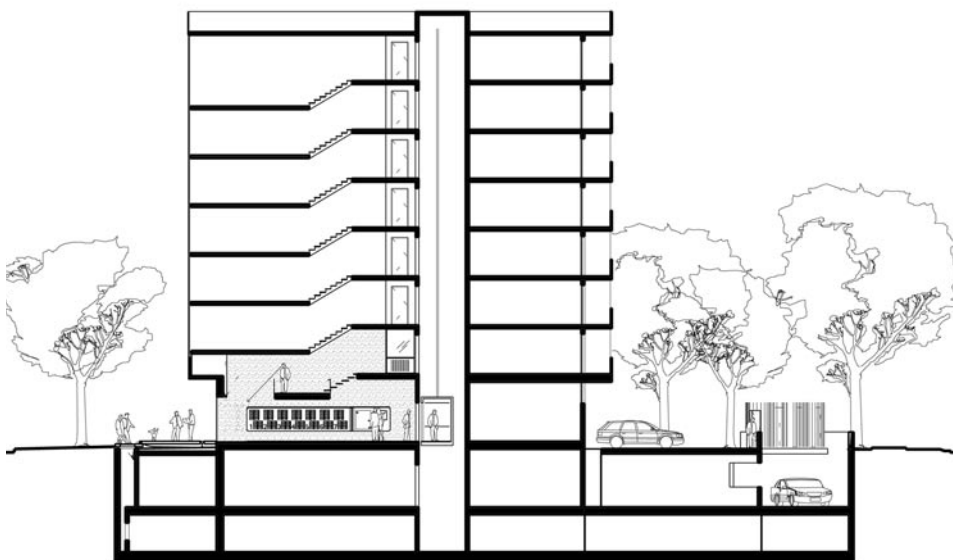
Um den Bauherren ein Stück Privatsphäre zurückzugeben, können alle geschosshohen Fenster im Erdgeschoss von innen durch Handkurbeln geschlossen werden. Die bündig in der Fassade angeordneten Fenster des Obergeschosses lassen sich raumseitig wie Schränke verschließen.



Wohn- und Geschäftshaus Sindelfingen

Im ersten Schritt einer umfassenden Sanierung und Aufwertung des Wohn- und Geschäftshauses Mercedesstrasse 14 in Sindelfingen wurde das Foyer und die Fassade modernisiert. Die Briefkastenanlage ist hierbei das bestimmende Element im zentralen Foyer.

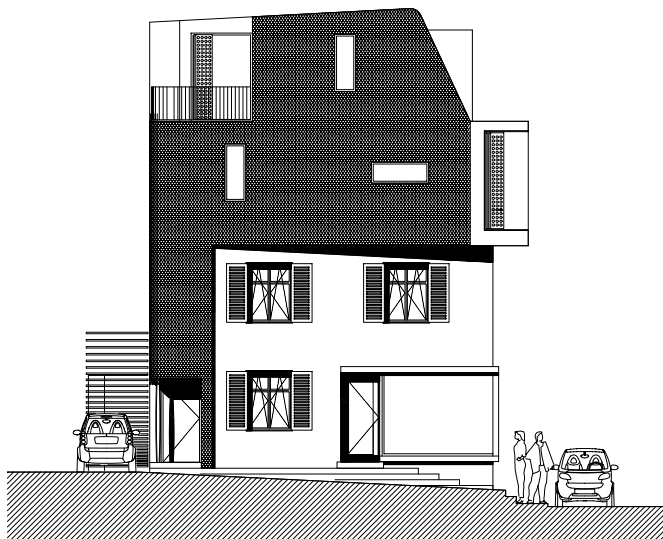
In enger Zusammenarbeit mit der Hausverwaltung und dem Verwaltungsbeirat wurden weitere Modernisierungen, wie die kostengünstige Gussglasfassade, die Flachdachabdichtung oder die Neugestaltung der Stiehkorridore umgesetzt.



Wohn- und Geschäftshaus Bad Liebenzell

Das Gebäude befindet sich in der historischen Oberstadt von Bad Liebenzell. Die umgebende Bebauung ist geprägt von großvolumigen Wohn- und Hotelbauten. Motiviert aus der städtebauliche Sonderstellung wurde ein Stadthaus konzipiert, das artifizuell auf die vorhandenen Einflussgrößen reagiert. Im Rahmen der Sanierung wurde der Geschäftsbereich erhalten und zusätzlich neuer Wohnraum geschaffen.

Für die Erweiterung wurde das alte Satteldach geschliffen und ein zweigeschossiger Holzbau mit zwei Maisonettewohnungen auf die bestehenden Mauern aufgesetzt. An der Platz- und Straßenseite krägt der Holzbau analog zu der Grundstücksgrenze über den alten Baukörper aus.



Wohnhausanbau Schorndorf

An das bestehende Wohngebäude aus den 50er Jahren wurde für die junge Familie ein kostengünstiger Anbau verwirklicht. Durch geschickte Lichtführung, Materialwahl und Raumvolumen konnte ein grosszügiges Haus realisiert werden.

Schlichte Einbauten, wie Sichtbetontreppen, stehen im Kontrast zu kräftigen Farbflächen und Pressholztäfeln. Indirekte Leuchtleisten erzeugen ein behagliches Licht in den Wohnräumen.



Alte Schule Winterbach

Durch einen Anbau konnte die mangelhafte Eingangssituation an dem seit 1934 bestehenden Kindergarten in Winterbach behoben werden.

Gleich einem Möbelstück wurde an den Altbau eine Holzbox angelehnt. Den Erfordernissen entsprechend gliedert sich der Pavillon in Regenunterstand, Treppe, Windfang und Bewegungsraum mit einem Zugang zum grossen Garten. Akzentuiert durch direktes und indirektes Licht entsteht ein behaglicher Raum aus unbehandeltem Lärchenholz. Die als Langbau konzipierte Alte Schule wurde ebenfalls gestalterisch und technisch modernisiert.

